

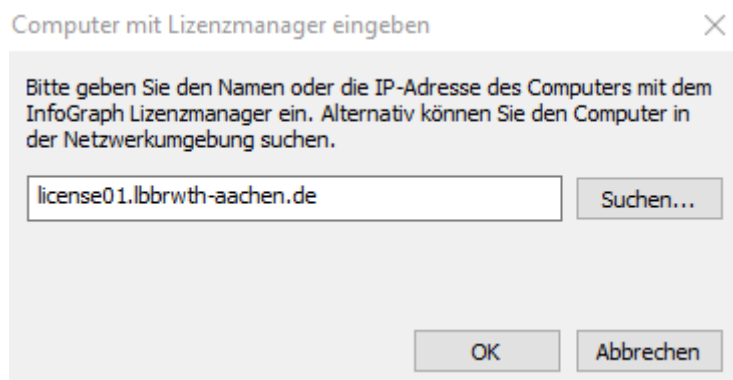
InfoCAD Installation

1) Auf <https://download.lbb.rwth-aachen.de/InfoCad/> (RWTHNETZ/EDUROAM) „infocad_160.exe“ herunterladen und InfoCAD installieren.

Installations-Key: **ID-9077-8254-8376**

2) Einrichtung des VPN zum License-Server mit Benutzername und Passwort vom Blatt
--> Anleitung in den folgenden Seiten

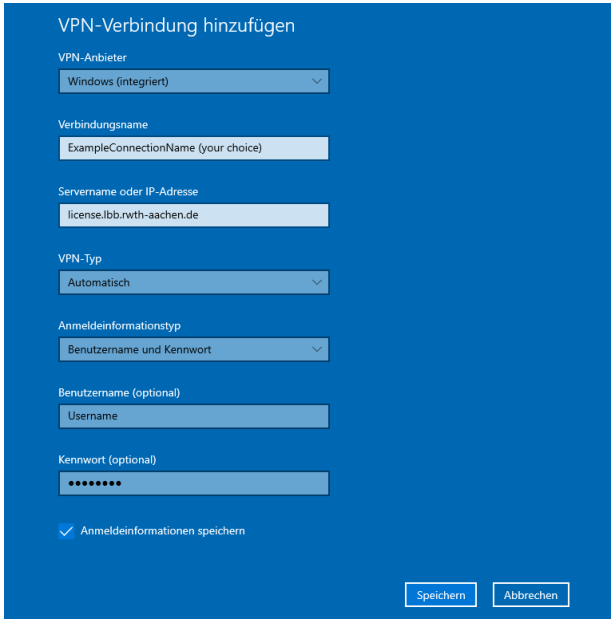
3) Starten von InfoCAD im Lizenzmanager „**license01.lbb.rwth-aachen.de**“ eingeben.



4) InfoCAD sollte nun starten. Um InfoCAD nutzen zu können muss sich vorher immer mit dem InfoCAD-VPN verbunden werden!

Verbindung zum License-Server aufbauen

Einrichtung des VPN

1	Infocad installieren oder installieren lassen, falls noch nicht geschehen
2	<p>Eine neue VPN-Verbindung zum license-Server aufbauen</p> <p>Verbinden eines VPN in Windows Connect to a VPN in Windows</p>  <p>Einen beliebigen Verbindungsnamen eingeben Verbindungsname: InfoCad LBB</p> <p>Die License-Server-Benutzer Zugangsdaten eingeben: Benutzername: license01\<<Username> Passwort: *****</p>
3	<p>Zugangsdaten für den License-Server-Benutzer unter Windows 10 hinterlassen</p> <p>den File Explorer starten und folgendes eingeben: Systemsteuerung\Alle Systemsteuerungselemente\Anmeldeinformationsverwaltung</p>
4	<p>Unter Windows-Anmeldeinformationen > Windows-Anmeldeinformationen hinzufügen</p> <p>Die License-Benutzer Zugangsdaten eingeben: Internet- oder Netzwerkadresse: license.lbb.rwth-aachen.de Benutzername: license01\<<Benutzername> Kennwort: <i>passwort</i></p> <p>N.B. <i>Benutzername</i> und <i>passwort</i> durch die Zugangsdaten, die sie bekommen haben ersetzen</p>

Anmeldeinformationsverwaltung

Systemsteuerung > Anmeldeinformationsverwaltung

Startseite der Systemsteuerung **Eigene Anmeldeinformationen verwalten**

Sie können gespeicherte Anmeldeinformationen für Websites, verbundene Anwendungen und Netzwerke anzeigen und löschen.

Webanmeldeinformationen **Windows-Anmeldeinformationen**

[Anmeldedaten sichern](#) [Anmeldedaten wiederherstellen](#)

Windows-Anmeldeinformationen [Windows-Anmeldeinformationen hinzufügen](#)

license01.lbb.rwth-aachen.de Geändert: Heute

Internet- oder Netzwerkadresse: license01.lbb.rwth-aachen.de
 Benutzername: license01\ [REDACTED]
 Kennwort: [REDACTED]
 Dauerhaftigkeit: Unternehmen

[Bearbeiten](#) [Entfernen](#)

Zertifikatbasierte Anmeldeinformationen [Zertifikatbasierte Anmeldeinformationen hinzufügen](#)

Es sind keine Zertifikate vorhanden.

Generische Anmeldeinformationen [Generische Anmeldeinformationen hinzufügen](#)

virtualapp/didlogical Geändert: Heute

Windows-Anmeldeinformationen hinzufügen

Systemsteuerung > Anmeldeinformationsver... > Windows-Anmeldeinformationen hinzufügen

Geben Sie die Adresse der Website oder des Netzwerks und Ihre Anmeldeinformationen ein.

Stellen Sie sicher, dass der eingegebene Benutzername und das eingegebene Kennwort für den Zugriff auf den Ort verwendet werden können.

Internet- oder Netzwerkadresse (z. B. myserver, server.company.com):

Benutzername:

Kennwort:

3 Die neu hinzugefügte VPN-Verbindung starten

lbb.rwth-aachen.de
Verbunden

InfoCAD LBB

LBB VPN (SSTP)

LBB

IMB

eduroam

RWTH-guests

Netzwerk- und Interneteinstellungen
Dient zum Ändern von Einstellungen. Beispielsweise kann eine Verbindung in eine getaktete Verbindung geändert werden.

WLAN Flugzeugmodus Mobiler Hotspot

Infocad starten, nach Abfrage „Auf welchen Computer zugegriffen werden soll“ den folgenden Servernamen eingeben: **license.lbb.rwth-aachen.de**